



# ПК „Плиска“ гр. Плиска В полза на хората

**Красимир Иванов,**  
**председател**  
**на ПК „Плиска“**  
**гр. Плиска**



Трудовата си дейност в кооперацията започна през 1994 г. като закупчик, а през 1997 г. благодарение на оказаното доверие бях избран за председател на ПК "Плиска". В този момент един от важните въпроси бе узаконяване на сградите, собственост на кооперацията. Благодарение на всеотдайността на екипа, с който работя, както и помощта на ОКС Шумен, с гордост мога да споделя, че успешно се справихме с поетия ангажимент.

Радвам се, че през годините кооперацията успя да съхрани и утвърди авторитета си на желан партньор и организация, подчинила дейността си на своите член-кооператори и жители в региона, като им предоставя качествени стоки и услуги на достъпни цени.

Вече няколко мандата съм член на Управителния съвет на ОКС Шумен и с най-голямо чувство на отговорност и дълг се стремя към утвърждаване позициите на кооперациите в региона.

Благодарение на помощта на ОКС Шумен и фонда за взаимно подпомагане "Инвестиции" при ЦКС, преди пет години повишихме ефективността и резултатите на търговската дейност, като включихме двата си обекта в националната търговска верига КООП.

Работим с грижа и внимание както към нашите членове, така и към клиентите на нашите магазини. Бъдещите ни планове се изразяват в привличане на нови член-кооператори и в популяризиране и развитие на кооперативния модел.

На 26.10.1914 г. в с. Абоба /днешна Плиска/ няколко будни българи основават Земеделческо спестовно-заемно дружество "Надежда". Целта на сдружението е да развива спестовността, да кредитира своите членове за стопанските им нужди и всеотдайно да съдейства за подобряване и развитие на селското стопанство. Десет години по-късно - през 1924 г., в резултат на положени усилия от страна на ръководството и с помощта на член-кооператорите, кооперативната организация построява мелница, стопанисва свиневъдна и птицевъдна ферма и открива кооперативен магазин за изкупуване на селскостопанска продукция. Поради засилената конкуренция между частния и кооперативния сектор, още тогава в кооперативните магазини се въвеждат премии върху стойността на извършените покупки.

През 1991 г. Земеделческо спестовно-заемно дружество "Надежда" се преобразува в Потребителна кооперация "Плиска". Вече близо две десетилетия, местната кооперация е опора за населението, което наброява малко над 1000 души. Кооперацията обслужва две населени места - град Плиска и село Златна нива и всеки ден достойно отстоява името на старата българска столица.

Основната стопанска дейност на кооперацията е

### Търговията на дребно,

затова и голяма част от инвестициите през годините са в тази насока. Кооперативните магазини в град Плиска и село Златна нива са реконструирани, модернизирани и включени в националната търговска верига "КООП". Тази инвестиция е осъществена благодарение на собствени средства и средства от фонда за взаимно подпомагане "Инвестиции" при Централния кооперативен съюз преди пет



### Кооперацията в резюме

- ▶ Потребителна кооперация "Плиска" град Плиска е учредена през 1914 г.
- ▶ Кооперацията членува в Окръжен кооперативен съюз Шумен, който е член на Централния кооперативен съюз.
- ▶ Кооперацията обслужва над 1500 души.
- ▶ Основна дейност на кооперацията е търговия на дребно.

- ▶ 56 член-кооператори
- ▶ 7 души са заети в дейността
- ▶ 2 търговски обекта, включени в националната търговска верига "КООП"

години. Към днешна дата ПК "Плиска" е възстановила всички получени средства от фонда.

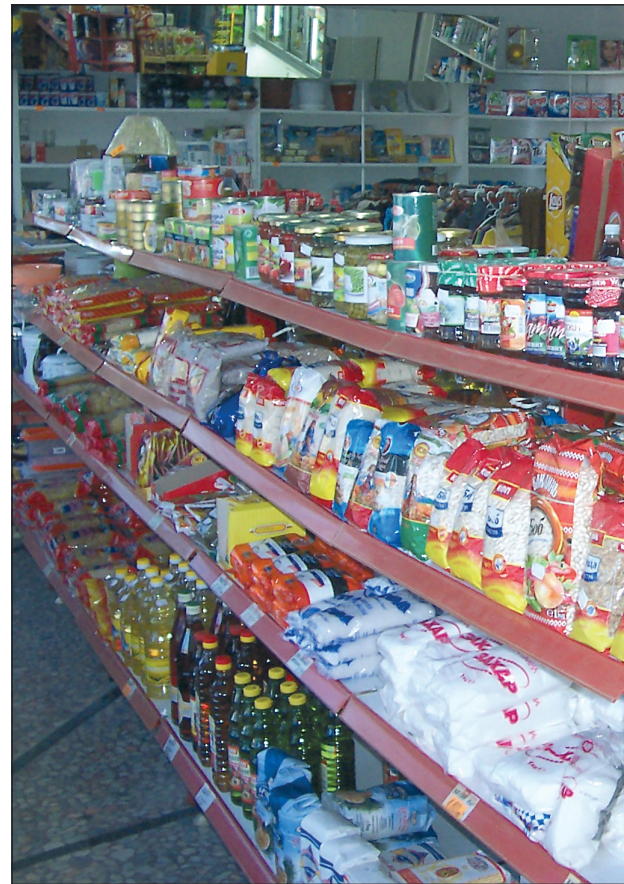
Кооперацията участва активно в единния кооперативен пазар, като търговските обекти на ПК "Плиска" се зареждат от склада на Окръжен кооперативен съюз Шумен.

Въпреки липсата на препитание и бедност

та в малките населени места, водещи до намаляване на населението, кооперативните магазини са предпочитани сред местните жители. Богатият асортимент от стоки с добро качество и на достъпни цени се оценява от потребителите на двете населени места и магазините се радват на висока посещаемост.



Основна стопанска дейност на кооперацията е търговията на дребно



Кооперативните магазини са предпочитани сред местните жители

### Приоритетна цел

през 2013 година ще бъде въвеждането на търговска информационна система в магазините и Програмата за лоялни клиенти, което ще стимулира притежателите на клиентски карти и ще облекчи процедурата по приема на член-кооператори.

Освен дейността търговия на дребно, кооперацията извършва и

### услугата ракиезваряване

Това е традиционна дейност, осъществявана от кооперацията, която дейност дава възможност на своите членове да сварят безплатно по един голям и един малък казан ракия. Ръководството вярва, че кооперативната собственост, трябва да служи най-вече в полза на член-кооператорите.

### Кооперативна политика

Понастоящем в ПК "Плиска" членуват 56 член-кооператори, като само четири от тях са до 35-годишна възраст. През годините, поради демографски и икономически причини, общият брой на член-кооператорите намалява. Това прида-

ва все по-голяма значимост на ПК "Плиска" като основен фактор за подобряване благосъстоянието на местното население. При приключване с положителен финансов резултат от дейността на кооперацията, по решение на общото събрание, се начислява дивидент върху дяловия капитал. Това е стимул за член-кооператорите и успешен инструмент за създаване чувство на принадлежност към кооперативната идея.

Двата търговски обекта на ПК "Плиска" имат основен принос за осигуряване на работни места в района.

Кооперацията се грижи служителите й да са доволни и удовлетворени от своята работа. Заплатите и осигуровките се изплащат коректно и навреме, а кооперацията няма задължения към данъчни и кредитни институции.

Днес ПК "Плиска" заема своето важно място в живота на населението от град Плиска и село Златна нива.

**Главна дирекция "Международно сътрудничество, европейски проекти, КООП медия и реклама", ЦКС**